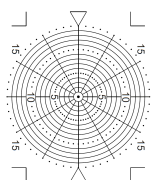


4PROOF®

Mess- und Prüfgerät
für Überwachung,
Analyse und Baukontrolle
bei Sanierung
und Renovierung

Rissüberwachung

OUTDOOR



RISSMONITOR®

4PROOF

Outdoor Rissmonitor

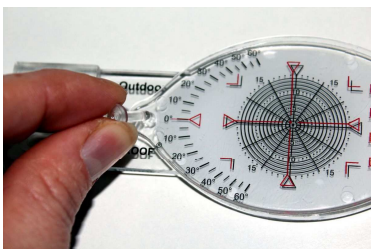
Nr. 500900

Rissmonitor OUTDOOR der neuen Messgeräte-Generation von **4PROOF**. Seine markenrechtlich geschützte Skala ermöglicht es erstmals, Wegveränderungen ohne Koordinatenangaben direkt in Millimeter anzugeben. Positionsveränderungen werden in Minuten einfach und klar verständlich angegeben.

Je nach geliefertem Produktset benötigen Sie folgende Einzelteile zusätzlich zum Rissmonitor:
Papierklebeband, z.B. Malerabdeckband

- Optional: Eckbeschlag für Eckmontage Best. Nr. 500910
- Weißfeld-Aufkleber Best. Nr. 500920
- Quick-Montageset Best. Nr. 500930

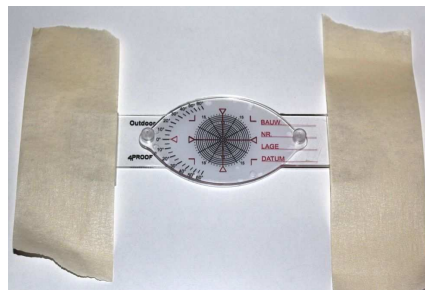
Schritt 1



Verbinden Sie das Ober- und Unterteil des Rissmonitors durch Einsetzen der Montagehilfen. Hierzu drücken Sie die zwei kleinen Bolzen durch die kleinen Löcher der oberen und unteren Platte. Achten Sie darauf, dass die Montagebolzen nicht über die hintere Platte hinausragen. Durch vorsichtiges Zurückziehen und Drücken der Bolzen kann eine eventuelle Nachjustierung durchgeführt werden.

(Bild mit Zubehör Weißfeld-Aufkleber)

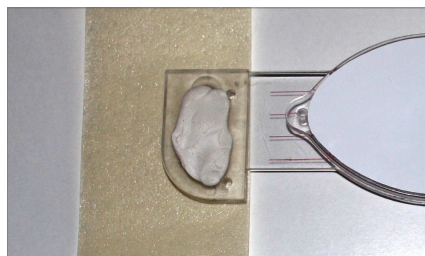
Schritt 2



Bei Montage durch Ankleben mit Epoxydharz Kleben Sie nun rechts und links einen ca. 10 bis 15 cm langen Streifen Papierklebeband auf die Sichtseite auf. Achten Sie hierbei darauf, dass die vorhandenen Löcher in den Rissmonitorteilen abgedeckt werden.

(Bild mit Zubehör Weißfeld-Aufkleber)

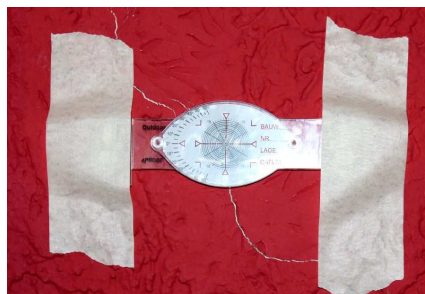
Schritt 3



Drehen Sie den Rissmonitor um und bringen Sie den angemischten 2-Komponenten-Kleber im Bereich der Bohrungen auf die Rückseite des Rissmonitors auf.

(Bild mit Zubehör Weißfeld-Aufkleber)

Schritt 4

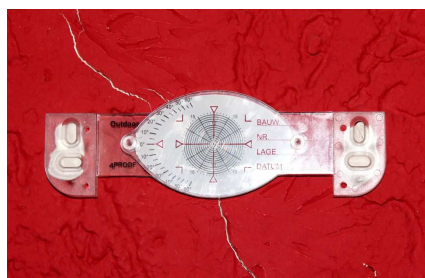


Nun können Sie den Rissmonitor an der gewünschten Stelle ankleben. Drücken Sie die Klebebandstreifen fest auf die trockene und staubfreie Oberfläche. Durch die Klebebandstreifen wird verhindert, dass der Rissmonitor, bis der Kleber abgebunden hat, abrutscht. Ebenso wird ein Abtropfen des flüssigen Klebers verringert.

Montieren Sie den Rissmonitor immer so, dass jeweils ein Befestigungspunkt rechts und links bzw. unten oder oben vom Riss liegt.

(Bild mit Zubehör Weißfeld-Aufkleber)

Schritt 5



Nach Aushärten des Klebers können Sie die Papierklebebander entfernen.

(Bild mit Zubehör Weißfeld-Aufkleber)

Anschließend unbedingt die Fixierungsbolzen entfernen, da sonst keine Messung möglich ist.

